

Insieme per il nostro ambiente

OFFERTA FORMATIVA

Scuola secondaria
di primo grado

A.S. 2025/2026





Insieme per il nostro ambiente con S.E.S.A. Academy



S.E.S.A. Academy è un progetto sviluppato da:



Le collaborazioni di S.E.S.A. Academy.

Alcuni progetti educativi sono sviluppati e proposti con la partecipazione di:



S.E.S.A. Spa in collaborazione con Gestione Ambiente Scarl organizza ogni anno una offerta formativa per sensibilizzare la propria comunità alle buone pratiche sulla raccolta differenziata mettendo a disposizione le sue competenze nell'ambito della gestione dei rifiuti e delle risorse (energia, fertilizzanti, acqua, ecc.) attraverso un progetto di educazione ambientale dedicato alle scuole della bassa padovana.

Informazione, consapevolezza e partecipazione sono il cardine del progetto educativo dedicato all'ambiente S.E.S.A. Academy.

Un'**offerta formativa rinnovata**, che assicura ampio spazio alle esperienze dirette attraverso un **apprendimento divertente e innovativo**, ingredienti fondamentali per coinvolgere attivamente le giovani generazioni perché diventino protagoniste della transizione ecologica.

Il progetto S.E.S.A. Academy è stato ideato e finalizzato nell'ambito della concessione per il servizio dell'asporto e trattamento dei rifiuti con il Consiglio di Bacino Padova Sud dove tra i servizi è annoverato quello relativo all'educazione e promozione ambientale per le scuole ed a favore degli utenti.

ABBIAMO FATTO LA DIFFERENZA!

Il progetto SESA Academy sta dando i suoi frutti, il nostro impegno concreto per la sensibilizzazione delle future generazioni in termini di riduzione degli sprechi e dell'impatto ambientale.

9690

STUDENTI COINVOLTI

121

SCUOLE COINVOLTE

505

LABORATORI

TEMATICHE TRATTATE



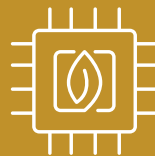
Raccolta differenziata, riuso e riciclo



Ambiente e biodiversità



Economia Circolare degli scarti organici, della plastica, della carta e dei metalli



Tecnologie per la sostenibilità e la transizione ecologica



Valorizzazione delle risorse naturali e lotta allo spreco

E altre tematiche ancora, proposte in una logica inter e transdisciplinare, così come delineato dalle Linee guida allo sviluppo sostenibile del MIM e dalle **indicazioni internazionali dell'Agenda 2030 sui 17 obiettivi per lo Sviluppo Sostenibile**.

PER UNO SVILUPPO SOSTENIBILE!

STRUTTURA DELL'OFFERTA FORMATIVA DI S.E.S.A. ACADEMY

L'offerta formativa è suddivisa per singolo ciclo di istruzione:

scuola dell'infanzia

scuola primaria

scuola secondaria di 1° grado

scuola secondaria di 2° grado

È disponibile anche un programma di attività dedicate alle realtà (**enti/associazioni/unioni ecc.**) che perseguono, promuovono e realizzano **attività con finalità civiche, solidaristiche e di utilità sociale**.

PROTOCOLLO DI DIVULGAZIONE E DI RICHIESTA ATTIVITÀ

L'offerta formativa viene inoltrata ai Comuni del territorio tramite posta elettronica.

Le Amministrazioni successivamente trasmettono il documento alle scuole (all'attenzione dei dirigenti e dei docenti) del proprio territorio.

Una volta visionata l'offerta, la Scuola valuta con la dirigenza le attività di interesse e sceglie i laboratori didattici direttamente dal sito:

gestioneambientescarl.it



COME ADERIRE AL PROGETTO

01 compila il modulo di adesione

Collegati al sito
<https://www.gestioneambientescarl.it>
ed entra nella sezione **Educazione Ambientale**
Seleziona poi **"Offerta Formativa"**
e successivamente **"vedi attività"**.
Clicca su **"modulo attivazione"** dell'attività richiesta.

Oppure scansiona il qrcode




02 attendi la mail di conferma

Una volta avvenuta l'iscrizione riceverai
una mail di conferma all'indirizzo indicato
in fase di attivazione.

03 ti contatteremo noi!

Quando tutto è andato a buon fine saremo noi a
contattarti per concordare e organizzare assieme la
programmazione del laboratorio.



Per ciascuna classe l'insegnante/referente
può effettuare **al massimo una scelta** di laboratorio
tra le proposte dell'offerta formativa
di S.E.S.A. Academy.

TI SERVE SUPPORTO?



Puoi chiamarci:

0429 158 02 85



Puoi scriverci:

educazione.ambientale@gestioneambientescarl.it



Insieme per il nostro ambiente

Offerta formativa A.S. 2025–2026



LABORATORIO TECNICO/SCIENTIFICO

IL NOSTRO RUOLO



Durata incontro:
1 INCONTRO – 2 ORE



LABORATORIO TECNICO/SCIENTIFICO

ROBOTICA ED ECOLOGIA



Durata incontro:
1 INCONTRO – 1 ORA



LABORATORIO TECNICO/SCIENTIFICO

PERCORSO DI ECONOMIA CIRCOLARE



Durata incontro:
5 ORE FRONTALI



LABORATORIO TECNICO/SCIENTIFICO

GIORNATA ECOLOGICA PRESSO IL MANFREDINI OUTDOOR EDUCATION



Durata incontro:
1 INCONTRO – 4 ORE



LABORATORIO TECNICO/SCIENTIFICO

OLIMPIADI DELL'ECOLOGIA – OUTDOOR EDUCATION



Durata incontro:
1 INCONTRO – 4 ORE

NOVITÀ!



LABORATORIO TECNICO/SCIENTIFICO

DI CHE FIBRA SEI?



Durata incontro:
1 INCONTRO – 1 ORA

NOVITÀ!



LABORATORIO TECNICO/SCIENTIFICO

L'ACQUA NELLA BIOLOGIA DEL RECUPERO



Durata incontro:
1 INCONTRO – 2 ORE



LABORATORIO TECNICO/SCIENTIFICO

QUESTIONE DI ETICHETTA



Durata incontro:
1 INCONTRO – 2 ORE

NOVITÀ!



LABORATORIO ARTISTICO/UMANISTICO

UNA TERRA DA SALVARE SPETTACOLO TEATRALE



Durata incontro:
60 MINUTI

NOVITÀ!



LABORATORIO TECNICO/SCIENTIFICO

ESPERIMENTI SCIENTIFICI IN CLASSE



Durata incontro:
1 INCONTRO – 2 ORE



LABORATORIO ARTISTICO/UMANISTICO

AMBIENTI IDEALI



Durata incontro:
1 INCONTRO – 2 ORE



LABORATORIO ARTISTICO/UMANISTICO

CITTADINI DEL FUTURO



Durata incontro:
1 INCONTRO – 1 ORA E MEZZA

NOVITÀ!



LABORATORIO TECNICO/SCIENTIFICO

TUTTO SULLA CARTA



Durata incontro:
1 INCONTRO – 2 ORE



LABORATORIO TECNICO/SCIENTIFICO

ORTO DIDATTICO – OUTDOOR EDUCATION



Durata incontro:
2 O 3 INCONTRI DA 2 ORE



LABORATORIO TECNICO/SCIENTIFICO

VISITA IN IMPIANTO DI S.E.S.A. SPA OUTDOOR EDUCATION



Durata incontro:
A SECONDA DEL NUMERO DI PARTECIPANTI



LABORATORIO TECNICO/SCIENTIFICO

ESCURSIONE ECOLOGICA AL MONTERICCO E ALL'EREMO DI SANTA DOMENICA OUTDOOR EDUCATION



Durata incontro:
ESCURSIONE 4 ORE – ESCURSIONE E LABORATORI 8 ORE



LABORATORIO TECNICO/SCIENTIFICO
PRIMA BEVO E POI TI RICICLO



Durata incontro:
1 INCONTRO – 2 ORE

NOVITÀ!



LABORATORIO TECNICO/SCIENTIFICO
VIAGGIO DEL CARBONIO



Durata incontro:
1 INCONTRO – 2 ORE

NOVITÀ!



LABORATORIO ARTISTICO/UMANISTICO
IMPRONTE DI CARATTERE



Durata incontro:
1 INCONTRO – 2 ORE

NOVITÀ!



LABORATORIO TECNICO/SCIENTIFICO
HO UNA MINIERA NEL CELLULARE



Durata incontro:
1 INCONTRO – 2 ORE

NOVITÀ!

SCANSIONA IL QR CODE
PER INIZIARE L'ISCRIZIONE

Oppure collegati al sito
<https://www.gestioneambientescarl.it>
ed entra nella sezione **Educazione Ambientale**.
Seleziona poi **"Offerta Formativa"**
e successivamente **"vedi attività"**.
Clicca su **"modulo attivazione"**
dell'attività richiesta.



IL NOSTRO RUOLO



Durata incontro:
1 INCONTRO – 2 ORE



Minimi richiesti:
ALMENO 2 CLASSI



Luogo:
AULA

Materiali:
LIM

Descrizione del laboratorio:

Un'attività di role-playing pensata per stimolare il dibattito e la riflessione critica su temi legati alla sostenibilità e alla gestione dei rifiuti. La classe suddivisa in gruppi assume ruoli differenti (un'amministrazione comunale che deve deliberare rispetto l'apertura di una attività commerciale piuttosto che un project team che sta pensando a produrre un manufatto immaginandone il fine vita). Ciascun portatore di interessi ha un punto di vista specifico sulla problematica da affrontare, ma l'obiettivo è quello di favorire il confronto e l'elaborazione di soluzioni condivise, accrescere la coscienza civile comprendendo la difficoltà e le responsabilità del ruolo del decisore. Un laboratorio che ha piacevolmente sorpreso nelle scorse edizioni poiché serve ad affrontare la complessità delle questioni e allenare il senso critico in un contesto divertente ma realistico.

ROBOTICA ED ECOLOGIA



Durata incontro:
1 INCONTRO – 1 ORA



Fascia di età:
CLASSI I E II



Minimi richiesti:
ALMENO 2 CLASSI



Luogo:
**AULA SENZA BANCHI
O PALESTRA**

Materiali:
LIM

Descrizione del laboratorio:

Un laboratorio che affronta le questioni ambientali mostrando che ci sono anche aree in cui i robot possono svolgere un ruolo fondamentale nell'aiutare l'uomo. Dai droni acquatici a forma di catamarano che aspirano i rifiuti galleggianti dalla superficie dell'acqua a cani robot che esplorano le aree boschive attraverso telecamere integrate che trasmettono informazioni su potenziali fonti di incendio e altre minacce. Le tecnologie possono essere utili per la tutela ambientale?

Lo scopriamo con un laboratorio tenuto dagli esperti della sezione di Robotica dell'Istituto Manfredini di Este dove i partecipanti impareranno le buone pratiche ambientali programmando dei robot.

PERCORSO DI ECONOMIA CIRCOLARE



Durata incontro:
5 ORE FRONTALI



Fascia di età:
CLASSI II E III



Luogo:
AULA
+CINEMA FARINELLI

Materiali:
LIM

Esigenze logistiche:
TRASPORTO A CURA
DELLA SCUOLA

In collaborazione con:



LEGAMBIENTE



Descrizione del laboratorio:

Percorso laboratoriale giunto alla terza edizione che promuove l'apprendimento attivo attraverso esperienze pratiche e creative che si conclude con un concorso.

Il tema è quello della gestione dei rifiuti prodotti a scuola, approfondito con un ciclo di attività distribuite lungo l'intero anno scolastico. Il percorso è svolto in collaborazione con Legambiente Veneto e i Consorzi Nazionali COREPLA (riciclo imballaggi in plastica) e COMIECO (riciclo imballaggi in carta).

Queste le fasi:

1° step: lezione frontale in classe (2 ore) con esperto S.E.S.A. da svolgere entro dicembre. Si propone un inquadramento generale sul tema dei rifiuti (produzione, gestione, prodotti del recupero, strategie e opportunità) e dell'economia circolare. A seguire un approfondimento sul tema della qualità della raccolta differenziata e la presentazione del regolamento del concorso;

2° step: attività pratiche (da completare nell'arco di un 1 mese) svolte dagli studenti con la supervisione dei docenti da concludere entro gennaio. Si prevede l'esecuzione di analisi merceologiche sui rifiuti prodotti a scuola con programmazione di verifiche periodiche, registrazione, elaborazione e condivisione dei dati raccolti;

3° step: lezione frontale con esperti di Legambiente (2 ore) da concludere entro febbraio. È prevista una discussione sui risultati delle analisi eseguite nel 2° step e l'avvio della progettazione di una campagna di sensibilizzazione per la promozione di una corretta gestione dei rifiuti secondo lo schema del regolamento.

4° step: lezione frontale con esperti Legambiente (1 ora) da concludere entro marzo. L'incontro ha l'obiettivo di controllare lo stato dell'arte del progetto di comunicazione secondo lo schema previsto dal regolamento.

Il miglior progetto comunicativo viene presentato entro fine aprile sottoforma di videoclip e valutato per ricevere un premio nell'ambito di un evento cui parteciperanno tutte le classi che aderiscono al concorso.

La premiazione si svolge nel mese di maggio (la data precisa viene comunicata con il dovuto anticipo) presso il Cinema Farinelli di Este. Il trasporto è a carico della scuola.

LABORATORIO TECNICO/SCIENTIFICO

GIORNATA ECOLOGICA PRESSO IL MANFREDINI OUTDOOR EDUCATION



Durata incontro:
1 INCONTRO – 4 ORE
8:30 – 12:30



Fascia di età:
CLASSI II E III



Luogo:
**SCUOLA DELLA
FORMAZIONE
PROFESSIONALE
MANFREDINI DI ESTE**

Esigenze logistiche:
**TRASPORTO A CURA
DELLA SCUOLA**

Descrizione del laboratorio:

L'accompagnamento degli studenti nella scelta della scuola superiore è fondamentale per aiutare i ragazzi a scoprire le proprie attitudini, conoscere le opportunità formative e professionali, e prendere quindi decisioni consapevoli.

Nell'ambito della collaborazione con la Scuola della Formazione Professionale Manfredini si propone una giornata dedicata al tema dell'orientamento scolastico.

Attraverso una serie di approfondimenti strettamente connessi ad alcune tematiche ecologiche, i partecipanti possono visitare i laboratori all'avanguardia dell'Istituto dedicati all'energia sostenibile, alla ristorazione e la grafica. Sotto la guida di docenti e tecnici della scuola, vengono affrontati in modo divertente attività laboratoriali in cui si utilizzano i robot e la IA, vengono progettati e realizzati dei calendari e si preparano dei piatti attraverso ricette ecologiche.

LABORATORIO TECNICO/SCIENTIFICO

OLIMPIADI DELL'ECOLOGIA OUTDOOR EDUCATION

NOVITÀ!



Durata incontro:
1 INCONTRO – 4 ORE
9:00 – 13:00



Minimi richiesti:
ALMENO 3 CLASSI



Luogo:
**AULE, PALESTRA,
CORRIDOI, ANDRONE,
GIARDINO**
**spazi ampi
se disponibili**

Descrizione del laboratorio:

Una gara green in cui tutte le classi si sfidano con spirito olimpico con laboratori dedicati a sport, ecologia, natura e salute in cui vince la miglior performance ecologica.

Ogni classe partecipa alla gara turnando la propria presenza presso le tappe del circuito olimpionico dove ad attenderli c'è un esperto che propone delle sfide su tematiche che riguardano:

- la carta e i suoi segreti,
- la raccolta differenziata,
- materiali naturali e artificiali da distinguere,
- relazione tra benessere della natura e quello umano.

Al termine dei laboratori, per poter accedere al podio olimpico, ogni classe viene invitata ad esprimere le impressioni maturate nel corso delle esperienze di fronte a tutti gli altri partecipanti. Sulla base del punteggio assegnato dagli esperti sulle attività svolte lungo il circuito e quello ottenuto con la performance comunicativa finale, vengono quindi consegnate le tradizionali medaglie olimpiche.

DI CHE FIBRA SEI?

NOVITÀ!**Durata incontro:**
1 INCONTRO – 1 ORA**Minimi richiesti:**
ALMENO 2 CLASSI**Luogo:**
AULA DI SCIENZE**Materiali:**
LIM**Descrizione del laboratorio:**

Sebbene la raccolta differenziata dei rifiuti tessili stia aumentando, una parte significativa finisce ancora in discarica o viene smaltita in modo inefficiente.

Per approfondire questo argomento, si propone un laboratorio didattico sui tessuti e l'abbigliamento in ottica ambientale ed ecologica per discutere sulla sostenibilità della moda e la consapevolezza sull'impatto dei nostri abiti, dalla produzione allo smaltimento.

L'attività prevede una parte in cui viene sondato il livello di conoscenza sulle principali tipologie di tessuti disponibili. Lo step successivo prevede invece un approfondimento sugli scenari globali in termini di dati, situazioni e progetti sulla gestione dei rifiuti tessili al fine di creare una discussione che permetta di sensibilizzare sulle scelte e quindi sulla ricaduta che queste avranno nel futuro sul nostro ambiente ed ecosistema.

L'ACQUA NELLA BIOLOGIA DEL RECUPERO

**Durata incontro:**
1 INCONTRO – 2 ORE**Minimi richiesti:**
ALMENO 2 CLASSI**Luogo:**
AULA**Materiali:**
LIM**Descrizione del laboratorio:**

Il laboratorio prevede un'introduzione sulla risorsa acqua e il suo ruolo nelle fasi di recupero dello scarto organico presso l'impianto di S.E.S.A.

Si entra nel merito della sua funzione nei principali processi di recupero come la digestione, il compostaggio e la depurazione dell'aria attraverso il biofiltro.

Nei diversi campioni di materiale prelevato dall'impianto si può osservare con un ingranditore la ricchezza di biodiversità associata alla presenza di acqua.

Con l'aiuto di una bottiglia contenente acqua e materiale organico da almeno un giorno, è possibile visualizzare cosa accade in un digestore, quali gas si producono e poi come si può separare la parte liquida da quella solida. Il laboratorio prevede anche delle semplici ma significative misure di alcuni parametri che esprimono la qualità, ponendo a confronto acqua proveniente dai campioni utilizzati per il laboratorio, con quelli di acqua del rubinetto o derivanti dal giardino della scuola.

LABORATORIO TECNICO/SCIENTIFICO

QUESTIONE DI ETICHETTA

NOVITÀ!



Durata incontro:
1 INCONTRO – 2 ORE



Minimi richiesti:
ALMENO 2 CLASSI



Luogo:
AULA

Materiali:
LIM

Ogni studente dovrà recuperare materiali di imballaggio

Descrizione del laboratorio:

Gli imballaggi fanno parte del nostro quotidiano, dalla bottiglia di plastica, al cartone del latte, al sacchetto per la pasta. Scopriamo cos'è veramente un imballaggio: a cosa serve, quali sono le sue principali caratteristiche, perché è utile, i rischi della sua dispersione nell'ambiente, le attuali normative e la tendenza per il futuro.

Non sempre, infatti, siamo consapevoli della loro composizione, quando diventano un rifiuto e sul loro corretto conferimento. Eppure, è tutto scritto in etichetta!

Imparando a leggerla e a interpretare correttamente i loghi in essa riportati, non solo è possibile scoprire qual è il cestino giusto in cui gettarli, ma anche l'impatto ambientale che implica la loro produzione.

Grazie ad una scheda di rilevamento appositamente creata, i partecipanti si cimentano nella rappresentazione grafica degli imballaggi che vengono messi a disposizione, nel riconoscere le varie componenti e nel trascrivere i simboli e le informazioni abbinate.

LABORATORIO ARTISTICO/UMANISTICO

UNA TERRA DA SALVARE SPETTACOLO TEATRALE

NOVITÀ!



Durata incontro:
60 MINUTI



Minimi richiesti:
TUTTO IL PLESSO



Luogo:
**AULA CON
BUONA ACUSTICA**

Descrizione del laboratorio:

La lettura-spettacolo racconta la storia di Nuno, un ragazzino che vive senza famiglia in una baracca vicino a un'immensa discarica a cielo aperto all'estrema periferia di Rio de Janeiro. Ogni giorno il ragazzo va insieme agli altri in una discarica a cercare avanzi di cibo e oggetti rivendibili per pochi soldi.

Un giorno, rovistando tra i rifiuti, trova un pacco e un biglietto che cambieranno il corso della sua vita: da questo ritrovamento inizierà infatti l'amicizia con Mariana, una bambina ricca della città, con cui stabilirà un legame speciale di reciproco aiuto.

Questo evento e il segreto che si cela dietro la noce portafortuna che Nuno porta sempre al collo sono le spinte che conducono il ragazzo verso l'interno dell'Amazzonia, alla ricerca della sua famiglia.

Nuno conoscerà così i Munduruku e la loro strenua lotta per la difesa della foresta contro gli scellerati disboscamenti e lo sfruttamento del territorio. Un colpo di scena inaspettato aiuterà a ostacolare questi scempi e porterà Nuno a dedicarsi alla tutela dell'Amazzonia.

ESPERIMENTI SCIENTIFICI IN CLASSE



Durata incontro:

1 INCONTRO – 2 ORE



Minimi richiesti:

ALMENO 2 CLASSI



Luogo:

AULA O

AULA DI SCIENZE

Materiali:

LIM

Descrizione del laboratorio:

La scienza non è affatto una materia noiosa; la chimica e la biologia, ad esempio, si prestano facilmente a dimostrazioni suggestive attraverso le quali è possibile sperimentare, osservare, e sviluppare competenze pratiche e cognitive.

Con gli esperimenti scientifici da svolgere in classe è possibile avvicinare gli studenti in modo curioso e creativo a una vasta gamma di fenomeni del mondo naturale e quindi comprenderli.

Prendendo spunto da processi di recupero degli scarti organici come il compostaggio o la digestione anaerobica, vengono proposte una serie di attività che hanno come protagonisti diversi elementi, tra cui l'acqua, l'ossigeno, l'anidride carbonica, il terreno e le forme viventi che fanno parte del nostro ecosistema.

AMBIENTI IDEALI



Durata incontro:

1 INCONTRO – 2 ORE



Luogo:

AULA

Materiali:

LIM

Materiali da ritaglio:

- Riviste, giornali, cataloghi (con immagini varie di paesaggi, persone, animali, oggetti, architetture, ecc.)
- Ritagli di fogli di carta colorata, cartoncini di diverse texture
- Materiali di recupero: riviste di viaggi o scientifiche

Strumenti:

- Forbici (con punta arrotondata, adatte all'età)
- Colla stick o colla vinilica
- Pennarelli, matite colorate, pastelli a cera

Descrizione del laboratorio:

Il laboratorio "Ambienti Ideali" è un'opportunità stimolante per i ragazzi di confrontarsi attivamente con le problematiche ambientali contemporanee. L'obiettivo è duplice: da un lato, sensibilizzare i giovani sulle sfide che il nostro pianeta sta affrontando; dall'altro, incoraggiarli a diventare parte della soluzione, promuovendo il pensiero critico e la creatività. Durante il laboratorio, i partecipanti saranno guidati attraverso una fase di brainstorming e discussione sulle principali questioni. Successivamente, il cuore del laboratorio sarà la creazione di un collage. Ogni ragazzo dovrà visualizzare e rappresentare graficamente il proprio "ambiente ideale", un luogo utopico in cui le problematiche ambientali discusse in precedenza sono state risolte o mitigate. Attraverso l'uso di immagini, disegni, ritagli di giornale e materiali riciclati, i ragazzi daranno forma alla loro visione di un futuro sostenibile. Il collage dovrà comunicare come la risoluzione di specifici problemi ambientali possa tradursi in un ambiente più sano, armonioso e vivibile. Sarà un'occasione per esplorare concetti come le energie rinnovabili, la biodiversità, la mobilità sostenibile, il riciclo e la gestione responsabile delle risorse, il tutto attraverso la lente della fantasia e dell'innovazione giovanile. Il laboratorio si concluderà con la presentazione e la discussione dei collage, permettendo ai ragazzi di condividere le proprie idee e ispirazioni, confrontandosi sulle diverse soluzioni proposte e rafforzando la consapevolezza collettiva sull'importanza di agire per la salvaguardia del nostro pianeta.

CITTADINI DEL FUTURO

NOVITÀ!

Durata incontro:
1 INCONTRO
90 MINUTI



Luogo:
AULA

Descrizione del laboratorio:

Benvenuti a "Cittadini del Futuro", un laboratorio di gioco di ruolo dinamico e coinvolgente. I partecipanti avranno l'opportunità unica di vestire i panni di diverse figure chiave all'interno di una comunità, come il Sindaco, un Agricoltore, un Imprenditore Tessile, e molti altri. Attraverso scenari realistici e stimolanti, i ragazzi si troveranno di fronte a complessi problemi ambientali che richiedono collaborazione, pensiero critico e decisioni difficili. Dovranno negoziare, proporre soluzioni innovative e comprendere l'impatto delle loro scelte sull'ambiente e sulla società.

"Cittadini del Futuro" non è solo un gioco, ma un'esperienza educativa che promuove la consapevolezza ambientale, lo sviluppo delle competenze civiche e la capacità di risoluzione dei problemi in modo collaborativo. Preparatevi a prendere decisioni, difendere le vostre idee e costruire insieme un futuro.

TUTTO SULLA CARTA



Durata incontro:
1 INCONTRO – 2 ORE



Minimi richiesti:
ALMENO 2 CLASSI



Luogo:
AULA AL PIANO TERRA
O CON ASCENSORE
Disponibilità
di una presa d'acqua

Materiali:
LIM

Descrizione del laboratorio:

Un laboratorio dedicato al mondo della carta, che propone un percorso storico dalla scoperta della carta ai giorni nostri attraverso una serie di approfondimenti di seguito elencati:

- materie prime
- evoluzione dei processi di produzione
- le etichette e le classificazioni della carta
- impatto ambientale nella produzione e nel riciclo
- il mio "mondo di carta" (tutto quello che usiamo ogni giorno)
- come cambiare le nostre abitudini nell'utilizzo

Il laboratorio prevede l'utilizzo di contenuti multimediali, la predisposizione di momenti esperienziali che prevedono il contatto con le materie prime legate al processo produttivo e, nella fase finale del laboratorio, ogni singolo studente produrrà un foglio utilizzando il metodo antico.

ORTO DIDATTICO – OUTDOOR EDUCATION



Durata incontro:
2 O 3 INCONTRI
DI 2 ORE



Fascia di età:
CLASSI I



Luogo:
AULA

Presenza di un
giardino o parco
con area possibilmente
esposta su asse nord-sud

Disponibilità
di una presa d'acqua

Materiali:
LIM

Descrizione del laboratorio:

Un orto didattico come aula all'aperto per favorire il movimento, la cultura alimentare, il rispetto dell'ambiente, l'inclusione sociale e il concetto di cura.

In questo laboratorio viene incoraggiato un approccio interdisciplinare, metacognitivo e collaborativo, che accompagna la classe lungo un percorso articolato in almeno 2-3 incontri distribuiti lungo l'anno scolastico.

Il primo incontro è dedicato alla risorsa suolo e al concetto di fertilità. Il secondo incontro prevede la realizzazione dell'orto.

Il terzo incontro ha l'obiettivo di monitorare i risultati raggiunti, istruire sulla manutenzione estiva, raccogliere osservazioni e commenti legati alle esperienze svolte.

Il laboratorio, aperto anche ai genitori e ai nonni, viene riproposto annualmente con l'aggiunta di strutture accessorie come l'orto-bacheca, la compostiera didattica, la casetta per gli insetti o l'area a sfalcio ridotto per la biodiversità ecc.

Per le scuole interessate:

- questo laboratorio da accesso alla 40° edizione 2026 del **Premio Brunacci** per la sezione "Ricerca Scolastica" con un lavoro che avrà come tema l'orto nella tradizione delle famiglie e del territorio,
- è possibile realizzare tra i plessi dello stesso Istituto scolastico il progetto: "Gli orti di SESA Academy" per la condivisione di progettualità, contenuti, foto e tanto altro tra le scuole che hanno un orto.

VISITA IN IMPIANTO DI S.E.S.A. SPA

OUTDOOR EDUCATION



Durata incontro:

A seconda del numero dei partecipanti

- 2 ore per un gruppo di massimo 30 persone

- 4 ore per gruppi da 30 fino a 50 persone.

Per comitive che superano le 30 unità (insegnanti e accompagnatori inclusi) fino ad un massimo di 50 è possibile la suddivisione in due gruppi con turnazione della visita e attività laboratoriali a tema ecologico da svolgere presso le serre dell'impianto.



Limiti:

**MAX 2 CLASSI
(O 50 PERSONE)**



Luogo:

presso la sede dell'impianto S.E.S.A. Spa Via Comuna 5/B Este le visite del polo biotecnologico vengono preferibilmente programmate in primavera, il percorso di visita viene svolto a piedi e all'aperto.

Esigenze logistiche:

TRASPORTO A CURA DELLA SCUOLA

Descrizione del laboratorio:

L'educazione ambientale non si fa solo in aula ma si attiva sul territorio, entrando in contatto con il contesto in cui si vive, in una logica di comunità e condivisione.

Per questo S.E.S.A. Spa apre le porte del suo polo biotecnologico alle scuole con un percorso facile e divertente che permette di capire i processi di recupero dei rifiuti ed in particolare dello scarto organico. Come fa l'umido a trasformarsi da rifiuto a prodotti (compost, energia, acqua, anidride carbonica ecc.)? Come funziona un digestore? Come viene depurata l'acqua che proviene dai processi dell'impianto? Quale legame esiste tra la biologia e le tecnologie del recupero?

La visita ha inizio presso le serre limitrofe all'impianto all'interno delle quali viene proiettato un breve video introduttivo.

Scarica da questo link il modulo da compilare per l'accesso all'area del polo biotecnologico S.E.S.A. SPA

Nei giorni che precedono la visita è necessario inviare all'indirizzo mail compost@sesaeste.it, l'apposito modulo per l'accesso all'area del polo biotecnologico con allegato l'elenco completo dei partecipanti.

Regolamento visitatori e norme di sicurezza:

scansiona il qrcode o usa il seguente link

https://www.gestioneambientescarl.it/ptekadmin/allegati/regolamento_visitatori_norme_di_sicurezza.pdf



LABORATORIO TECNICO/SCIENTIFICO

ESCURSIONE ECOLOGICA AL MONTERICCO E ALL'EREMO DI SANTA DOMENICA

OUTDOOR EDUCATION



Durata incontro:

**ESCURSIONE 4 ORE
ESCURSIONE E LABORATORI
8 ORE**



Minimi richiesti:

**ALMENO 2 CLASSI
solo per giornata di 8 ore**



Luogo:

**MONTERICCO
ED EREMO DI SANTA
DOMENICA MONSELICE**

Esigenze logistiche:

**TRASPORTO A CURA
DELLA SCUOLA**

Descrizione del laboratorio:

L'escursione ecologica sul Montericco a Monselice, nello splendido contesto dei Colli Euganei viene proposta in presenza di una guida ambientale che conduce il gruppo alla scoperta della flora e della fauna attraverso un percorso che porta fino all'Eremo di Santa Domenica. I partecipanti vivranno un'esperienza volta alla scoperta e all'osservazione dell'habitat naturale di un bene riconosciuto dall'UNESCO come Riserva Mondiale della Biosfera.

Opzionale per chi desidera trascorre tutta la giornata all'Eremo

Una volta giunto all'Eremo il gruppo potrà usufruire di un'area per un pick nik e successivamente continuare la permanenza nel pomeriggio con altre attività (sessione di rilassamento Tai chi, letture interattive, laboratori di entomologia) svolte in un contesto originale ed esclusivo in cui è possibile apprezzare un panorama eccezionale sulla nostra pianura padana.

Materiale richiesto:

Abbigliamento comodo.

Pranzo al sacco per chi aderisce all'opzione "giornata intera".

LABORATORIO TECNICO/SCIENTIFICO

PRIMA BEVO E POI TI RICICLO



Durata incontro:

1 INCONTRO – 2 ORE



Luogo:

**CINEMA FARINELLI
DI ESTE**

Esigenze logistiche:

**TRASPORTO A CURA
DELLA SCUOLA**

Descrizione del laboratorio:

Tra gli imballaggi, i cartoni per bevande (tipo Tetra Pak) sono probabilmente i più noti. Il cartone del latte piuttosto che quello della passata di pomodoro o dei succhi di frutta sono presenti in tutte le case degli italiani.

Scopriamo insieme il processo del riciclo: dai contenitori delle bevande a risorse preziose!

In collaborazione con COMIECO (Consorzio Nazionale Recupero e Riciclo degli Imballaggi a base Cellulosica) proponiamo una serie di incontri presso il Cinema Farinelli di Este per la primavera 2026, in compagnia di tecnici ed esperti per sfatare i falsi miti, toccare con mano i prodotti di seconda vita e rispondere a tutte le curiosità e alle sfide sul riciclo di questi imballaggi.

In collaborazione con:



NOVITÀ!

VIAGGIO DEL CARBONIO

NOVITÀ!



Durata incontro:
1 INCONTRO – 2 ORE



Fascia di età:
CLASSI I E II



Luogo:
**AULA, GIARDINO
O PALESTRA PER
IL GIOCO DI
MOVIMENTO**

Materiali:
LIM

Descrizione del laboratorio:

Un laboratorio che offre la possibilità di comprendere meglio un elemento chimico molto presente sul nostro pianeta: il Carbonio. È ovunque e si muove continuamente tra cielo, mare, terra. Lo possiamo trovare negli esseri viventi animali e vegetali.

L'attività parte da una breve lettura sul ciclo del Carbonio che ha l'obiettivo di spiegare come l'essere umano e le sue frenetiche attività lo abbiano alterato e come tutto questo può influire sull'ambiente. Successivamente i partecipanti osservando dei campioni costituiti da materiale naturale ed artificiale in cui è presente il carbonio, cercano di identificare e attribuire un nome agli oggetti. I contenuti fin qui affrontanti vengono poi elaborati attraverso un gioco di ruolo, in cui i partecipanti si immedesimano nei protagonisti naturali e non, che alimentano, sostengono e sfruttano il ciclo del carbonio. In questo modo è possibile in modo divertente e partecipativo comprendere come e quanto un torsolo di mela è importante per mantenere la fertilità del suolo da cui deriva.

IMPRONTE DI CARATTERE

NOVITÀ!



Durata incontro:
1 INCONTRO – 2 ORE



Minimi richiesti:
ALMENO 2 CLASSI



Luogo:
AULA

Materiali:
LIM

Descrizione del laboratorio:

Il laboratorio parte dalla storia della stampa, l'invenzione dei caratteri mobili e quindi la diffusione della conoscenza.

Si approfondiranno le seguenti tematiche:

- Materiali
- Consumo di energia
- Impatto ambientale
- Consumo di carta
- Smaltimento dei consumabili e delle attrezzature

Tramite l'utilizzo di una vecchia macchina da stampa, antichi caratteri e inchiostro, metteremo su carta slogan, frasi sull'ecologia e sul riciclo da appendere in classe o per i corridoi della scuola.

L'attività è composta una parte teorica, una parte di lavoro di gruppo e da una parte svolta sigolarmente.

HO UNA MINIERA NEL CELLULARE

NOVITÀ!



Durata incontro:
1 INCONTRO – 2 ORE



Luogo:
**CINEMA FARINELLI
DI ESTE**

Esigenze logistiche:
**TRASPORTO A CURA
DELLA SCUOLA**

In collaborazione con:



Descrizione del laboratorio:

Tutti i dispositivi che per funzionare hanno bisogno di essere collegati a una fonte di energia elettrica, una volta giunti a fine vita, diventano RAEE (Rifiuti di Apparecchiature Elettriche ed Elettroniche). Ne esistono di tanti tipi come, ad esempio, gli smartphone, che al loro interno contengono fino a 69 elementi chimici della tavola periodica.

Per capirne di più e orientarsi meglio nella corretta gestione dei RAEE si propone un seminario al quale parteciperanno esperti e tecnici del settore, durante il quale verrà presentato un interessante docufilm. Si tratta di Materia Viva prodotto da Libero Produzioni, e tra le iniziative più importanti del programma di comunicazione "DireFareRAEE" promosso da Erion WEEE il Consorzio del Sistema Erion dedicato alla gestione dei RAEE.

L'opera mira, grazie all'uso del linguaggio cinematografico, a sensibilizzare gli spettatori, soprattutto i più giovani, sull'importanza di adottare comportamenti virtuosi nei confronti dei RAEE.

Il tutto narrato da personalità del mondo del cinema, dello sport, della musica e dello spettacolo, come Susan Sarandon, Shailene Woodley, Francesco Arca, Federica Pellegrini, Alessandro del Piero, Irene Grandi, Tormento, Carlo Conti, Francesca Fialdini e tanti altri.

Per l'evento è prevista un'unica data nel mese di marzo con disponibilità di posti fino ad esaurimento.



TI SERVE SUPPORTO?

Puoi chiamarci:

0429 158 02 85

Puoi scriverci:

educazione.ambientale@gestioneambientescarl.it

